



YIWA HOLIDAY CO., LTD.

1338 /934 โครงการศุภาลัย พริมา ริวา ถ. พระราม 3 แขวงช่องนนทรี เขตยานนาวา กรุงเทพฯ 10120



02-294-1486-8



099-222-4193



yiwaholiday@gmail.com



LINE



yiwaholiday



@yiwapateaw



www.yiwaholiday.com

TAT/LICENSE 11 / 08887

เวลาทำการ : จันทร์-ศุกร์ 09:00 - 18:00 น.

เวลาปิดทำการ : วันเสาร์ วันอาทิตย์ และวันหยุดนักขัตฤกษ์



SPFAE TG001  
9 วัน 6 คืน

การผจญภัยที่ไม่รู้ลืม  
**FAROE ISLANDS**  
เจาะลึก Paradise on earth COPENHAGEN

MULAFOSSUR

KALSOY

TJØRNUVÍK

**จ่ายครั้งเดียวจบ**  
เที่ยวเจาะลึกเส้นทางหมู่เกาะแฟโร

**219,900.-**

พัก SEA VIEW 4 คืน  
ชมหมู่บ้าน BOUR & SAKSUN  
ตรงฤดู ชมนก PUFFIN เดินบน SLAVE CLIFF  
CITY TOUR โคเปนเฮเกน 1 วัน

📅 โปรแกรม 4 ดาว   🍴 อาหาร 17 มื้อ   🚿 โถศน้ำ เทียว   🧳 บ้านพัก 23 กก.

✈️ เดินทาง 21 - 29 กรกฎาคม 2569



รายละเอียดเที่ยวบิน

TG 950 22JUL BKK-CPH 01.10 - 07.40  
RC 453 22JUL CPH-FAE 12.25 - 13.40  
RC 456 26JUL FAE-CPH 14.30 - 17.35  
TG 951 28JUL CPH-BKK 14.25 - 06.00 +1



กำหนด  
การเดินทาง

21 - 29 JUL 2026  
9 DAYS 6 NIGHTS



หัวหน้าทัวร์



4 Star



17 Meals



กระเป๋า 23 กก. (1 ใบ)  
เดินทางเที่ยว 7 กก.

## Itinerary

21JUL สนามบินสุวรรณภูมิ



22JUL สนามบินสุวรรณภูมิ - สนามบินโคเปนเฮเกน - สนามบินวาทาร์ - จุดชมวิวกาโบราโม BØUR - น้ำพุร้อนล่าฟอสซูร์ - เมืองทอร์เซาบี - มหาวิทยาลัยทอร์เซาบี



HILTON GARDEN INN  
FAROE ISLANDS  
ระดับ 4 ดาว

23JUL เมืองคลากสวิก - นั่งเรือเฟอร์รี่เกาะ KALSOY - หมู่บ้าน TRØLLANES - จุดชมวิวกเจมส์ บอนด์ - ประภาคารคิลลูร์ - หมู่บ้าน MIKLADALUR - THE SEAL WOMAN - หมู่บ้านชัคซุน - เมืองทอร์เซาบี



THAI  
FOOD

HILTON GARDEN INN  
FAROE ISLANDS  
ระดับ 4 ดาว

24JUL หมู่บ้านซอร์วอเกิร์ - นั่งเรือเฟอร์รี่ไปเกาะมีจินเนส - เกาะมีจินเนส - โบสถ์มีจินเนส - เมืองทอร์เซาบี - แหวนกึ่งกาเนส



LUNCH  
BOXES THAI  
FOOD

HILTON GARDEN INN  
FAROE ISLANDS  
ระดับ 4 ดาว

25JUL โบลด์ฟุนนิงเทอร์ - หมู่บ้าน GJÓGV - NATURAL HARBOUR - หมู่บ้าน EIDI - เด็บลู SLAVE CLIFF - เมืองทอร์เซาบี



HILTON GARDEN INN  
FAROE ISLANDS  
ระดับ 4 ดาว

26JUL หมู่บ้านเซอร์วาเกอร์ - สนามบินวาทาร์ - สนามบินโคเปนเฮเกน - เข้าโรงแรม



THAI  
FOOD

THE SQUARE HOTEL  
ระดับ 4 ดาว

27JUL กรุงโคเปนเฮเกน - ชมพระราชวังคริสเตียนบอร์ก - ชมปราสาทโรเซนบอร์ก - ชมพระราชวังอมาเลียบอร์ก - THE LITTLE MERMAID - น้ำพุเทฟออน - ท่าเรือ NYHAVN - ถนนคนเดินสตรีชท์



CHINESE  
FOOD

THE SQUARE HOTEL  
ระดับ 4 ดาว

28JUL สนามบินโคเปนเฮเกน



29JUL สนามบินสุวรรณภูมิ



21 JUL สนามบินสุวรรณภูมิ



22.00 น. คณะพร้อมกัน ณ สนามบินสุวรรณภูมิ อาคารผู้โดยสารระหว่างประเทศ ชั้น 4 เคาน์เตอร์สายการบินไทย(TG) โดยมีเจ้าหน้าที่คอยต้อนรับและอำนวยความสะดวก

22 JUL

สนามบินสุวรรณภูมิ - สนามบินโคเปนเฮเกน - สนามบินวาการ์ - จุดชมวิวกาโบรามา BOUR - น้ำตกมูล่าฟอสซูร์ - เมืองทอร์เซย์ - มหาวิทยาลัยทอร์เซย์



01.10 น. ออกเดินทางสู่ **สนามบินโคเปนเฮเกน ประเทศเดนมาร์ก** โดยสายการบินไทย เที่ยวบินที่ **TG950** มีบริการอาหารและเครื่องดื่มบนเครื่อง

07.40 น. เดินทางถึง **สนามบินโคเปนเฮเกน ประเทศเดนมาร์ก** เพื่อแวะเปลี่ยนเครื่องต่อไปยัง **เกาะวาการ์ หมู่เกาะแฟโร** (เวลาท้องถิ่นช้ากว่าประเทศไทย 5 ชั่วโมง)

12.25 น. ออกเดินทางสู่ **สนามบินวาการ์ เกาะวาการ์ หมู่เกาะแฟโร** โดย สายการบินแอตแลนติกแอร์เวย์ เที่ยวบินที่ **RC453**

13.40 น. เดินทางถึง **สนามบินวาการ์ เกาะวาการ์ หมู่เกาะแฟโร** (เวลาท้องถิ่นช้ากว่าประเทศไทย 6 ชั่วโมง) นำท่านผ่านด่านตรวจคนเข้าเมืองและศุลกากร

นำท่านเดินทางสู่ **จุดชมวิวกาโบรามา Bour** ทิวทัศน์ที่ไม่มีที่เปรียบของมหาสมุทรแอตแลนติก หมู่เกาะ Tindhólmur และแนวหินทะเล Drangarnir ที่น่าประทับใจ

*Bour*



นำท่านเดินทางสู่ น้ำตกมุล่าฟอสซูร์ **Múlafossur Waterfall** เป็นน้ำตกที่มีชื่อเสียงของหมู่เกาะแฟโร โดดเด่นด้วยสายน้ำที่ไหลลงสู่มหาสมุทรแอตแลนติกโดยตรงจากหน้าผาสูงที่มีฉากหลังเป็นเนินเขาเขียวขจี



## Múlafossur Waterfall



นำท่านเดินทางสู่ เมืองทอร์เฮาวัน (**Tórshavn**) เป็นเมืองหลวง และเมืองที่ใหญ่ที่สุดของหมู่เกาะแฟโร ซึ่งเป็นดินแดนปกครองตนเองของประเทศเดนมาร์ก ตั้งอยู่ทางตอนใต้ของหมู่เกาะแฟโร มีประชากรประมาณ 13,000 คน



## Torshavn



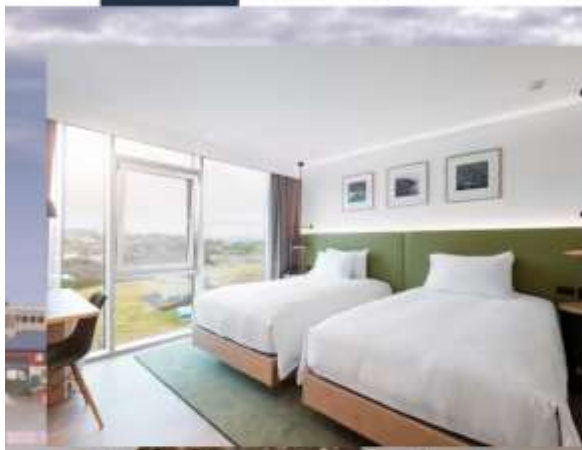
นำท่านเดินทางสู่ มหาวิหารแห่งทอร์เซาบี (Tórshavn Cathedral) เป็นมหาวิหารประจำนิกายลูเทอแรน ศูนย์กลางของศาสนาคริสต์ในประเทศนี้ นำท่านอิสระเดินชมเมืองหลวงเล็กแต่มีเสน่ห์ของหมู่เกาะแฟโร สัมผัสบ้านเรือนไม้หลังคาหญ้าแบบดั้งเดิม และเพลิดเพลินกับกาแฟ ร้านเบเกอรี่ หรือช้อปปิ้งของที่ระลึกในย่านเมืองเก่า

## Tórshavn Cathedral



ค่ำ

รับประทานอาหารค่ำ ณ BARBARA FISH HOUSE RESTAURANT (1)



HILTON GARDEN  
INN FAROE  
ISLANDS



หรือเทียบเท่า

23JUL

เมืองคลากสวิก - นั่งเรือเฟอร์รี่เกาะ KALSOY - หมู่บ้าน TRØLLANES -  
จุดชมวิวกेमส์ บอนด์ - ปรากฏการณ์คัลลัวร์ - หมู่บ้าน MIKLADALUR -  
THE SEAL WOMAN - หมู่บ้านชัคซุน - เมืองทอร์เซาบี



THAI  
FOOD

เช้า

รับประทานอาหารเช้า ณ ห้องอาหารโรงแรม (2)

นำท่านเดินทางสู่ **เมืองคลากสวิก (Klaksvik)** เป็นเมืองใหญ่อันดับสองของหมู่เกาะ  
แฟโร เมืองนี้มีประชากรประมาณ 5,000 คน.

*Klaksvik*



นำท่าน **นั่งเรือเฟอร์รี่** จากท่าเรือ Klaksvik สู่ท่าเรือ Syðradalur เกาะ Kalsoy โดยใช้  
เวลาประมาณ 20 นาที

นำท่านเดินทางสู่ **หมู่บ้านโทรลลาเนส (Trollanes Village)** หมู่บ้านเล็ก ๆ ริม  
ชายฝั่งที่เงียบสงบ พร้อมวิวหน้าผาสุดอลังการ เหมาะแก่การถ่ายภาพและสัมผัสวิถี  
ชีวิตชาวเกาะแท้ ๆ

*Trollanes Village*



นำท่านเดินเลียบบหน้าผาสู่ **Tombstone of James Bond** หรือ จุดชมวิวเจมส์ บอนด์ เป็นหลุมศพจำลอง ที่ถูกสร้างขึ้นหลังจากการถ่ายทำ เพื่อระลึกถึง James Bond : No Time To Die ซึ่งเป็นภาพยนตร์ James Bond เรื่องสุดท้ายที่นำแสดงโดย Daniel Craig



นำท่านเดินทางสู่ **ประภาคารคัลลอร์ (Kallur Lighthouse)** หนึ่งในสถานที่ที่มีชื่อเสียงและสวยงามที่สุดในหมู่เกาะแฟโร ประภาคารเล็กสีขาว ตั้งอยู่บนยอดหน้าผาสองชั้นสูงกว่า 400 เมตร เหนือระดับน้ำทะเล มองเห็นท้องทะเลแอตแลนติก และหน้าผาสองชั้นโอบล้อมหมู่บ้านริมชายฝั่ง



กลางวัน

รับประทานอาหารกลางวัน ณ ภัตตาคารอาหารไทย AROIDEE LIGHTHOUSE RESTAURANT (3) หรือเทียบเท่า

นำท่านเดินทางสู่ หมู่บ้าน Mikladalur คือหมู่บ้านที่ใหญ่ที่สุดบนเกาะ Kalsoy ซึ่งมีความหมายว่า "หุบเขาใหญ่" เยือนหมู่บ้าน Mikladalur พร้อมฟังตำนาน The Seal Woman เรื่องราวความรักและเวทมนตร์ของหญิงแมวน้ำ ถ่ายทอดผ่านวัฒนธรรมท้องถิ่น

## Mikladalur



### The Seal Woman



นำท่าน นั่งเรือเฟอร์รี่ จากท่าเรือ Syðradalur เกาะ Kalsoy สู่ท่าเรือ Klaksvík โดยใช้เวลาประมาณ 20 นาที

นำท่านเดินทางสู่ เมืองทอร์นุวิก (Tjornuvík Village) สัมผัสหมู่บ้านชาวประมงริมชายฝั่งที่มีวิวภูเขาและชายหาดทรายดำ เดินเล่นชมบ้านเรือนแบบดั้งเดิมและบรรยากาศเจียบสงบ



## Tjornuvík Village

นำท่านสู่ หมู่บ้านซัคซุน (Saksun Village) เยือนหมู่บ้านซัคซุนที่มีชื่อเสียงด้านวิวฟยอร์ดและทะเลสาบธรรมชาติ เป็นจุดชมวิวที่เหมาะแก่การพักผ่อนและถ่ายภาพทิวทัศน์แบบพาโนรามา



จากนั้นนำท่านสู่ เมืองทอร์ชแวน (Tórshavn City) เพื่อเดินทางกลับสู่ที่พัก รับประทานอาหารค่ำ ณ ภัตตาคารอาหาร THE TARV GRILLHOUSE RESTAURANT (4) หรือเทียบเท่า

ค่ำ





**HILTON GARDEN  
INN FAROE  
ISLANDS**



หรือเทียบเท่า

24JUL

หมู่บ้านซอร์วอเกิร์ - นั่งเรือเฟอร์รี่ไปเกาะมิจเนส - เกาะมิจเนส - โบสถ์มิจเนส - เมืองกอรีเฮาน์ - แฮมกิงกาเนส



LUNCH  
BOXES

THAI  
FOOD

เช้า

รับประทานอาหารเช้า ณ ห้องอาหารโรงแรม (5)

นำท่านสู่ **หมู่บ้านซอร์วอเกิร์** (Sørvágur) คือหมู่บ้านชายฝั่งที่ตั้งอยู่บนเกาะVágur ในหมู่เกาะแฟโร มีทิวทัศน์งดงามและเป็นประตูสู่การท่องเที่ยวในหมู่เกาะแฟโร



นำท่าน **นั่งเรือเฟอร์รี่** จากท่าเรือ Sørvágur สู่ท่าเรือ Mykines โดยใช้เวลาประมาณ 50 นาที

นำท่านเดินเล่นในหมู่บ้าน บนเกาะMykines ถือเป็นหนึ่งในสถานที่สวยที่สุดในหมู่เกาะทั้งหมด



นำท่านสู่ **โบสถ์มิกคินเนส** (Mykines Church) โบสถ์เล็กสีขาวหลังคาดำตั้งอยู่ในหมู่บ้านมิกคินเนส บนเกาะที่ตะวันตกสุดของหมู่เกาะแฟโร เป็นศูนย์กลางจิตวิญญาณของชาวเกาะ มีบรรยากาศเรียบง่ายและอบอุ่น รายล้อมด้วยวิวภูเขาและทะเลอันงดงาม เหมาะแก่การแวะชมและถ่ายภาพวิวหมู่บ้าน



## Mykines Church

กลางวัน

รับประทานอาหารกลางวัน Lunch Boxes (6)

นำท่าน **นั่งเรือเฟอร์รี่** จากท่าเรือ Mykines สู่ท่าเรือ Sørvágur โดยใช้เวลาประมาณ 50 นาที

จากนั้นนำท่านกลับสู่ **เมืองทอร์เชา** (Tórshavn City)

จากนั้นนำท่านแวะถ่ายภาพที่ **ทิงกาเนส** (Tinganes) ย่านรัฐบาลเก่าใจกลางเมืองทอร์เชา โดดเด่นด้วยอาคารไม้สีแดงหลังคาหญ้าอันเป็นเอกลักษณ์ ซึ่งเคยเป็นศูนย์กลางการปกครองเก่าแก่ที่สุดแห่งหนึ่งในยุโรป บรรยากาศเงียบสงบและเต็มไปด้วยเสน่ห์ของประวัติศาสตร์ เหมาะสำหรับการเดินเล่นและถ่ายภาพเป็นที่ระลึก

ค่ำ

รับประทานอาหารค่ำ ณ THAI DINNER AT HVONN RESTAURANT (7) หรือเทียบเท่า

## Tinganes





**HILTON GARDEN  
INN FAROE  
ISLANDS**



หรือเทียบเท่า

25JUL

โบสถ์ฟุนนิงเกอร์ - หมู่บ้าน GJÓGV - NATURAL HARBOUR -  
หมู่บ้าน EIDI - เดินสู่ SLAVE CLIFF - เมืองทอร์เซา



เช้า

รับประทานอาหารเช้า ณ ห้องอาหารโรงแรม (8)

นำท่านเดินทางสู่ **โบสถ์ฟุนนิงเกอร์** (Funningur Church) ชมโบสถ์ไม้เก่าแก่ที่ตั้งอยู่ริมอ่าวในหมู่บ้าน Funningur หนึ่งในโบสถ์ที่สวยงามและมีประวัติยาวนานที่สุดของหมู่เกาะแฟโร สัมผัสบรรยากาศสงบเรียบง่าย ท่ามกลางธรรมชาติของภูเขาและทะเล



*Funningur Church*



นำท่านเดินเล่นชม **หมู่บ้านGjógv** ที่มีท่าเรือธรรมชาติอันโด่งดัง "Natural Harbour" เกิดจากรอยแยกของหินภูเขาไฟที่ทอดยาวสู่ทะเล เป็นจุดชมวิวสุดโรแมนติก พร้อมทางเดินไม้ริมผาและบ้านหลังคาหญ้าสุดน่ารัก



*Gjógv*

กลางวัน

รับประทานอาหารกลางวัน ณ GJAARGARDUR GUESTHOUSE GJÓGV (9) หรือเทียบเท่า  
เดินทางต่อไปยัง หมู่บ้านอีดี (Eidi) หมู่บ้านเล็ก ๆ ที่มีความสงบเรียบง่าย ชมวิว  
สนามฟุตบอล และ Slave Cliff จุดเดินหน้าผาที่ท้าทายและมองเห็นทะเลสาบเหนือ  
มหาสมุทร ถือเป็นกิจกรรมสำหรับผู้ที่ยืนชอบการผจญภัย



ค่ำ

จากนั้นนำท่านสู่ เมืองทอร์เฮาวัน (Tórshavn City) เพื่อเดินทางกลับสู่ที่พัก  
รับประทานอาหารค่ำ ณ KATRINA CHRISTIANSEN (10) หรือเทียบเท่า



26 JUL

หมู่บ้านเซอร์วาเกอร์ - สนามบินวาการ์ - สนามบินโตเปนเฮเกน - เข้าโรงแรม



THAI  
FOOD

เช้า

รับประทานอาหารเช้า ณ ห้องอาหารโรงแรม (11)

นำท่านเดินทางสู่ **หมู่บ้านเซอร์วาเกอร์ (Sørvágur Village)** ตั้งอยู่บนเกาะ Vágur ในหมู่เกาะแฟโร เป็นหมู่บ้านเล็กริมทะเลที่มีท่าเรือและบ้านไม้หลังคาหญ้าแบบดั้งเดิม เจียมสงบและมีบรรยากาศธรรมชาติรอบด้าน เหมาะแก่การเดินเล่นชมทิวทัศน์ทะเล และภูเขา นักท่องเที่ยวมักแวะพัก รับประทานอาหารเช้าท้องถิ่น และถ่ายภาพวิวท่าเรือที่สวยงามของหมู่บ้าน



Sørvágur Village



กลางวัน

รับประทานอาหารกลางวัน ณ RESTURANT CAFE POLLASTOVA (12) หรือเทียบเท่า  
สมควรเวลานำท่านเดินทางสู่ **สนามบินวาการ์**

14.30 น.

ออกเดินทางสู่ **สนามบินโตเปนเฮเกน ประเทศเดนมาร์ก** โดย **สายการบินแอตแลนติกแอร์เวย์**

17.35 น.

เที่ยวบินที่ **RC456** มีบริการอาหารและเครื่องดื่มบนเครื่อง (ไฟล์ทบินอาจมีการเปลี่ยนแปลง)  
เดินทางถึง **สนามบินโตเปนเฮเกน ประเทศเดนมาร์ก** ด้วยความสวัสดิภาพ พร้อมความประทับใจ



ค่ำ

รับประทานอาหารค่ำ ณ ภัตตาคารอาหารไทย BAN GAW (13) หรือเทียบเท่า



**THE SQUARE  
HOTEL**



หรือเทียบเท่า

27 JUL

กรุงโคเปนเฮเกน - พระราชวังคริสเตียนบอร์ก - ปราสาทโรเซนบอร์ก - พระราชวังมาเลียบอร์ก - THE LITTLE MERMAID - น้ำพุเทพีออน - ท่าเรือ NYHAVN - ถนนคนเดินสตรอยท์



CHINESE  
FOOD

เช้า

รับประทานอาหารเช้า ณ ห้องอาหารโรงแรม (14)

นำท่านเดินทางสู่ **เมืองโคเปนเฮเกน (Copenhagen)** เมืองหลวงของประเทศเดนมาร์ก ได้รับการจัดอันดับให้เป็นเมืองที่น่าอยู่ที่สุดในโลกปี 2022 รองจากกรุงเวียนนาประเทศออสเตรีย ถือเป็นเมืองเก่าแก่ เป็นที่ตั้งของพระราชวัง ชื่อดังหลายแห่ง เช่นพระราชวังโรเซนเบิร์ก, พระราชวังมาเลียบอร์ก และถือเป็นเมืองที่ใหญ่ที่สุดของแถบสแกนดิเนเวีย ประเทศที่มีความสุขที่สุดอันดับ 2 ของโลก และถูกเรียกขานเมืองนี้ว่าเป็นเมืองในเทพนิยายอีกด้วย

*Copenhagen*



นำท่านผ่านชม **พระราชวังคริสเตียนบอร์ก (Christiansborg Palace Square)** ตั้งอยู่ใจกลางกรุงโคเปนเฮเกน ประเทศเดนมาร์ก เป็นลานกว้างด้านหน้าพระราชวัง Christiansborg Palace ซึ่งเป็นที่ตั้งของรัฐสภาเดนมาร์ก สำนักงานนายกรัฐมนตรี และศาลสูง ลานนี้ล้อมรอบด้วยอาคารประวัติศาสตร์และรูปปั้นสำคัญหลายแห่ง บรรยากาศเปิดโล่ง เหมาะแก่การเดินทางชม ถ่ายภาพ และสัมผัสความงดงามของสถาปัตยกรรมแบบคลาสสิกของเดนมาร์ก

*Christiansborg Palace Square*



นำท่านเดินทางสู่ **ปราสาทโรเซนบอร์ก** (Rosenborg Castle) ตั้งอยู่ใจกลางเมืองโคเปนเฮเกน เป็นพระราชวังที่ตกแต่งด้วยศิลปะแบบดัตช์เรเนซองส์ สร้างในสมัยพระเจ้าคริสเตียนที่ 4 เป็นอีกหนึ่งสถาปัตยกรรมที่พระองค์ภาคภูมิใจ มีความเก่าแก่อายุกว่า 400 ปี นอกจากความงามของตัวตึกภายในและภายนอกที่ตกแต่งอย่างหรูหรา ด้วยวัตถุที่ล้ำค่ามากมายแล้ว ยังมีพิพิธภัณฑ์ในบริเวณชั้นใต้ดิน ใช้เป็นที่เก็บเครื่องเพชร มหามงกุฏ และเครื่องราชอิสริยาภรณ์ของราชวงศ์เดนมาร์ก

## Rosenborg Castle



นำท่านเดินทางสู่ **พระราชวังอมาเลียนบอร์ก** (Amalienborg Palace) พระราชวังหลวงกลางกรุงโคเปนเฮเกน เป็นที่ประทับของราชวงศ์เดนมาร์ก ประกอบด้วยอาคารสี่หลังล้อมรอบลานกว้างซึ่งมีรูปปั้นพระเจ้าฟรีเดอริกที่ 5 ตั้งอยู่ตรงกลาง นักท่องเที่ยวนิยมชมพิธีผลัดเปลี่ยนเวรยามของทหารรักษาพระองค์ทุกวัน บรรยากาศงดงาม และเป็นสัญลักษณ์สำคัญของราชวงศ์เดนมาร์ก

## Amalienborg Palace



กลางวัน

รับประทานอาหารกลางวัน ณ RESTAURANT VITA (15) หรือเทียบเท่า



*The Little Mermaid*

นำท่านชม รูปปั้นเงือกน้อย **The Little Mermaid**, Copenhagen เดนมาร์ก สิ่งหนึ่งที่เรียกได้ว่าเป็นสัญลักษณ์ของเดนมาร์ก ที่เมื่อนักท่องเที่ยวมาเที่ยวโคเปนเฮเกนแล้วไม่พลาดที่จะต้องเดินทางมาเยี่ยมชมก็คือรูปปั้นนางเงือกน้อยหรือลิตเทิลเมอร์เมด (Little Mermaid) รูปปั้นซึ่งมีที่มาจากเทพนิยายเรื่องเด่นของฮันส์ คริสเตียน แอนเดอร์เซน (Hans Christian Andersen) ที่ตั้งอยู่บนหินบริเวณท่าเรือหลักของเมืองโคเปนเฮเกน



นำท่านสู่ **น้ำพุเกฟิออน** (Gefion Fountain) น้ำพุขนาดใหญ่ที่สร้างขึ้นตามตำนานนอร์ส เทพีเกฟิออนผู้สร้างเกาะซีแลนด์ โดยใช้วัวสี่ตัวลากผืนดินขึ้นจากทะเล เป็นหนึ่งในแลนด์มาร์กที่โดดเด่นของโคเปนเฮเกน

*Gefion Fountain*



นำท่านเดินทางสู่ **ท่าเรือนูอาวน์** (Nyhavn) ย่านท่าเรือเก่าที่มีอาคารไม้สีสันสดใสเรียงรายริมคลอง เต็มไปด้วยร้านอาหาร คาเฟ่ และเรือโบราณ บรรยากาศอบอุ่นและโรแมนติก เหมาะแก่การเดินเล่นและถ่ายภาพ

*Nyhavn*





Strøget

นำท่านสู่ ถนนคนเดินสตรอยก์ (Strøget) ถนนช้อปปิ้งชื่อดังใจกลางเมือง ยาวกว่า 1 กิโลเมตร รวมร้านค้าแบรนด์เนม คาเฟ่ และร้านของที่ระลึก มากมาย เป็นย่านที่คึกคักและเต็มไปด้วยชีวิตชีวา



ค่ำ

รับประทานอาหารค่ำ ณ ภัตตาคารอาหารจีน DONG YUAN (16) หรือเทียบเท่า



THE SQUARE  
HOTEL



หรือเทียบเท่า

28JUL

สนามบินนานาชาติโคเปนเฮเกน



เช้า

รับประทานอาหารเช้า ณ ห้องอาหารโรงแรม (17)

สมควรเวลานำท่านเดินทางสู่ **สนามบินโคเปนเฮเกน ประเทศเดนมาร์ก**

14.25 น.

ออกเดินทางสู่ **สนามบินสุวรรณภูมิ ประเทศไทย** โดย **สายการบินไทย (TG)** เที่ยวบินที่ **TG951** มีบริการอาหารและเครื่องดื่มบนเครื่อง

29JUL

สนามบินสุวรรณภูมิ



06.00 น.

เดินทางถึง **สนามบินสุวรรณภูมิ ประเทศไทย** ด้วยความสวัสดิภาพ พร้อมความประทับใจ



อัตราค่าบริการ :  
**FAROE ISLANDS** เจาะลึก Paradise on earth  
9 วัน 6 คืน โดยสายการบินไทย TG

กำหนดการเดินทาง	ผู้ใหญ่ พัก 2-3 ท่าน ท่านละ	ราคาทัวร์ไม่รวมตัว เครื่องบิน	พักเดี่ยว
21-29 กรกฎาคม 2569	<b>219,900.-</b>	<b>175,900.-</b>	<b>30,000.-</b>

กรณีท่านต้องการเช็คตั๋วเครื่องบินชั้นธุรกิจ กรุณาเช็คกับเจ้าหน้าที่

**หมายเหตุ (กรุณาอ่านรายละเอียดทุกข้อหมายเหตุ)**

1. รบกวนพิจารณาโปรแกรมการเดินทางให้ละเอียดก่อนทำการจอง
2. กำหนดการนี้อาจเปลี่ยนแปลงได้ตามความเหมาะสมของหมู่คณะ เวลา สภาพการจราจร และสภาพภูมิอากาศในขณะนั้น โดยคำนึงถึงความปลอดภัยและประโยชน์ของผู้เดินทางเป็นสำคัญ
3. **กรุ๊ปคอนเฟิร์มเดินทาง 15 ท่านขึ้นไป** บริษัทขอสงวนสิทธิ์ยกเลิก หรือเลื่อนการเดินทาง ในกรณีที่ผู้เดินทางไม่ครบตามจำนวนที่กำหนด

### กรณียกเลิกการเดินทาง

1. แจ้งยกเลิกก่อนเดินทาง ตั้งแต่ 30 วันขึ้นไป คืนค่าใช้จ่าย และ หักค่าใช้จ่ายที่เกิดขึ้นจริงทางบริษัทของสงวนสิทธิ์ในการยกเลิกการเดินทางไม่น้อยกว่า 60 วัน ในกรณีวันเดินทาง ช่วงวันหยุดนักขัตฤกษ์
2. แจ้งยกเลิกก่อนเดินทาง 20 วัน เก็บค่าใช้จ่ายท่านละ 50% ของค่าทัวร์ หรือ หักค่าใช้จ่ายที่เกิดขึ้นจริง หากมีค่าใช้จ่ายที่เกิดขึ้นจริงมากกว่าที่แจ้งไว้ข้างต้น ทางบริษัทของสงวนสิทธิ์เก็บค่าใช้จ่ายเพิ่ม
3. แจ้งยกเลิกก่อนเดินทางไม่ถึง 20 วัน บริษัทฯ ของสงวนสิทธิ์ ไม่คืนเงินค่าใช้จ่ายทั้งหมด การจ่ายเงินคืนแก่นักท่องเที่ยวตามข้อกำหนดด้านบน ซึ่งมีการหักเงินในบางส่วนนั้น เนื่องจากทางบริษัทมีค่าใช้จ่ายที่ได้จ่ายจริงเพื่อการเตรียมการจัดนำเที่ยวไปแล้ว เช่น การมัดจำรถโดยสาร การจองเจ้าหน้าที่ให้บริการ และ ค่าใช้จ่ายที่จำเป็นอื่นๆ เป็นต้น
4. กรณีเจ็บป่วย จนไม่สามารถเดินทางได้ ซึ่งจะต้องมีใบรับรองแพทย์จากโรงพยาบาลรับรอง อาจจะมีค่าใช้จ่ายที่ไม่สามารถเรียกคืนได้คือ ค่าธรรมเนียมในการมัดจำตัว และ ค่าธรรมเนียมวีซ่าตามที่ สถานทูตฯ เรียกเก็บ
5. กรณีผู้เดินทางไม่สามารถเข้า-ออกเมืองได้ เนื่องจากปลอมแปลงหรือการห้ามของเจ้าหน้าที่ ไม่ว่าเหตุผลใดๆตามทางบริษัทของสงวนสิทธิ์ในการ ไม่คืนค่าทัวร์ทั้งหมด
6. เมื่อท่านออกเดินทางไปกับคณะแล้ว ถ้าท่านงดการใช้บริการรายการใดรายการหนึ่ง หรือไม่เดินทางพร้อมคณะถือว่าท่านสละสิทธิ์ ไม่อาจเรียกร้องค่าบริการและเงินมัดจำคืน ไม่ว่ากรณีใดๆ ทั้งสิ้น

### อัตราค่าบริการทัวร์นี้รวม

1. ค่าตัวเครื่องบินระหว่างประเทศ ชั้นประหยัด พร้อมบริการอาหารบนเครื่อง ที่ระบุวันเดินทางไป-กลับพร้อมคณะ น้ำหนักกระเป๋า 1 ใบ (23 กก.) ตี้อันเครื่อง 7 กก./ท่าน
2. ค่ารถโค้ชปรับอากาศคุณภาพดี นำเที่ยวตามรายการ
3. ค่าห้องพักในโรงแรมตามที่ระบุในโปรแกรม หรือเทียบเท่า  
\*\* ในกรณีที่ท่านจองห้องพักแบบ TRIPLE [2 เตียง+1 ที่นอนเสริม] แล้วทางโรงแรมไม่สามารถจัดหาห้องพัก แบบ TRIPLE ได้ ทางบริษัทอาจมีการจัดห้องพักให้ตามความเหมาะสมต่อไป \*\*
4. ค่าอาหารตามที่ระบุในรายการ
5. ค่าเข้าสถานที่ท่องเที่ยวระบุในรายการ
6. ค่าประกันภัยการเดินทาง คุ้มครองสุขภาพและอุบัติเหตุ วงเงินประกัน 2,000,000 บาท (เงื่อนไขตามกรมธรรม์)
7. ค่าภาษีมูลค่าเพิ่ม 7% (เฉพาะค่าบริการ)
8. ค่าทิปพนักงานขับรถ และ ค่าทิปหัวหน้าทัวร์ที่ดูแลคณะจากเมืองไทย
9. ค่าธรรมเนียมวีซ่าเชงเก้น **กรณีมีวีซ่าแล้ว บริษัทจะคืนเงินค่าวีซ่า 3,500 บาท/ท่าน**

### อัตราค่าบริการทัวร์นี้ไม่รวม

1. ค่าธรรมเนียมการจัดทำหนังสือเดินทาง
2. ค่าใช้จ่ายส่วนตัว อาทิ ค่าเครื่องดื่มที่สั่งพิเศษ, ค่าโทรศัพท์, ค่าซักรีด, ค่าธรรมเนียมหนังสือเดินทาง, ค่าน้ำหนักเกินจากทางสายการบินกำหนด, ค่ารักษาพยาบาล กรณีเกิดการเจ็บป่วยจากโรคประจำตัว, ค่ากระเป๋าเดินทางหรือของมีค่าที่สูญหายในระหว่างการเดินทาง
3. ค่าธรรมเนียมน้ำมันและภาษีสนามบิน ในกรณีที่สายการบินมีการปรับขึ้นราคา

### การจองทัวร์และสำรองที่นั่ง

1. กรุณาแจ้งชื่อ-นามสกุล, ที่อยู่และหมายเลขโทรศัพท์ของผู้จอง สำหรับออกใบแจ้งหนี้และใบรับเงินของท่าน
2. ชำระค่ามัดจำทัวร์จำนวน **ท่านละ 120,000 บาท** ภายในวันที่เจ้าหน้าที่ส่งรายละเอียดการชำระให้ เพื่อเป็นการยืนยันการจองจึงจะถือว่าได้ทำการสำรองที่นั่งเสร็จสมบูรณ์ **ส่วนที่เหลือชำระก่อนเดินทาง 30 วัน**
3. ส่งสำเนาหน้าพาสปอร์ตของผู้ที่เดินทาง ที่มีอายุการใช้งานไม่น้อยกว่า 6 เดือน
4. หากท่านที่ต้องการออกตัวโดยสารภายในประเทศ (กรณีลูกค้ายอยู่ต่างจังหวัด) ให้ท่านติดต่อเจ้าหน้าที่ ก่อนออกบัตรโดยสารทุกครั้ง หากออกบัตรโดยสารโดยมีแจ้งเจ้าหน้าที่ ทางบริษัทขอสงวนสิทธิ์ไม่รับผิดชอบ ค่าใช้จ่ายที่เกิดขึ้น